

# стиль мужчины

ЖЕРАР ДЕПАРДЬЕ

«Я живу свою жизнь так,  
как считаю нужным»

34

БАНКИР, БУКИНИСТ,  
ПРОДЮСЕР,  
ГЛАВА АУКЦИОННОГО АГЕНТСТВА

об увлечениях и работе

22

**Коммерсантъ**

Тематическое приложение  
к газете «Коммерсантъ» №51

# «Дали любил заказывать лобстеров у нас»

## Жан-Мари Ле Галль, генеральный директор отеля El Palace в Барселоне

### Цезарь Ритц

Наш отель открылся в 1919 году (так что всего через пару месяцев у нас столетний юбилей). Своему появлению он обязан политике и текстильному магнату Франсиску Камбу и знаменитому отельеру Цезарю Ритцу. Вместе они построили роскошный и, что особенно важно, передовой для своего времени дворец-отель в районе Эшампле в центре Барселоны. Просторные комнаты, рассеянное освещение, окрашенные стены, мраморные ванные комнаты при каждом номере — так выглядел Ritz Barcelona, сейчас носящий название El Palace.

В начале прошлого века имя Ритца служило знаком качества для богатых и знаменитых, которых было предостаточно и в самом городе, и среди приезжих. Барселона была крупным коммерческим и художественным центром Европы, так что отель быстро стал местом, где надо было жить, чтобы находиться в центре внимания. Жить здесь было и остается не просто роскошью, но и особым эмоциональным переживанием, впечатлением, которое надолго остается в памяти.



1



ПРЕСС-СЛУЖБА ОТЕЛЯ

### О музыкальных пристрастиях

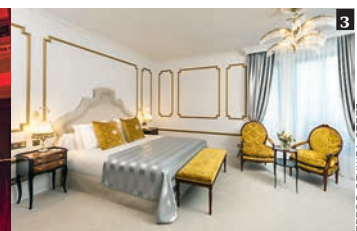
Совсем недавно отель пережил масштабную реновацию. Мы сохранили исторические фасады, общие пространства, полностью обновили номера и использовали оригинальные идеи Цезаря Ритца, не нашедшие воплощения при сооружении отеля. Лобби, например, выглядит сейчас ровно таким, каким планировал его сто лет назад Ритц. Отель также приобрел огромную, в полторы тысячи метров, террасу на крыше с видом на город, бассейном и баром. Наша большая страсть — музыка. В лобби у нас играет пианист. Любители блюза и рок-н-ролла собираются в Bluesmen Bar, где с четверга по субботу проходят живые концерты. А на террасе зажигают в стиле Ибицы диджеи. Музыканты у нас отличные, для отеля их подбирает куратор джазового фестиваля в Барселоне Жан Карадак.



ПРЕСС-СЛУЖБА ОТЕЛЯ



ПРЕСС-СЛУЖБА ОТЕЛЯ



ПРЕСС-СЛУЖБА ОТЕЛЯ

### О знаменитостях в отеле

В El Palace останавливались все знаменитости XX века — от Сальвадора Дали до Жозефины Бейкер, от Фрэнка Синатры до Ронни Вуда, от Жоана Миро до Карлоса Руиса Сафона. В честь некоторых из них названы шесть арт-сьютов, а связавшие их с отелем истории стали частью нашей легенды. Например, Дали любил заказывать лобстеров. Это и другие характерные для эпохи блюда стали частью особого меню. Приключения Жозефины Бейкер, подолгу жившей в отеле, легли в основу эксклюзивного тура по Барселоне. Ронни Вуд, гитарист группы Rolling Stones, сам придумал новый дизайн своего любимого номера. Его главная достопримечательность — музыкальный автомат с полным набором песен группы. Время от времени он выступает в нашем баре Bluesman, который к тому же украсил собственной картиной.

1. БАССЕЙН НА КРЫШЕ ОТЕЛЯ
2. КОКТЕЙЛЬ-БАР BLUESMAN
3. ЛЮКС, ПОСВЯЩЕННЫЙ ХУДОЖНИКУ ЖОАНУ МИРО



ПРЕСС-СЛУЖБА ОТЕЛЯ



ПРЕСС-СЛУЖБА ОТЕЛЯ

### О молодых путешественниках

Я встретил у нас в лобби пару недель назад очень известного диджея. Татуированный с ног до головы, он выглядел не совсем так, как обычные постояльцы El Palace. Когда я спросил, что привлекает его в классическом традиционном отеле, он признался, что недолюбливает модные отели и предпочитает то ощущение комфорта, которое окружало его во время путешествий с родителями в детстве.

Классические отели сейчас находятся в центре внимания молодых путешественников. Мы все — часть общей истории, но El Palace — не только прошлое, но и настоящее. Диджеи на террасе, коктейльный бар, живая атмосфера, одинаково привлекательная и для молодежи, и для людей в возрасте — все это говорит само за себя. Одним из центральных событий празднования столетнего юбилея отеля станет музыкальное шоу, в котором классическая и современная электронная музыка объединятся: так мы попробуем заглянуть в будущее El Palace.

Записал Владимир Гридин